

**UCHWAŁA NR VI/73/19
RADY MIEJSKIEJ W WASILKOWIE**

z dnia 28 lutego 2019 r.

w sprawie przystąpienia do sporządzenia miejscowego planu zagospodarowania przestrzennego części obszaru miasta Wasilkowa (część osiedla „Lisia Góra”)

Na podstawie art. 18 ust. 2 pkt 15 ustawy z dnia 8 marca 1990 r. o samorządzie gminnym (Dz. U. z 2018 r. poz. 994, 1000, 1349 i 1432) oraz art. 14 ust. 1 i 2 ustawy z dnia 27 marca 2003 r. o planowaniu i zagospodarowaniu przestrzennym (Dz. U. z 2018 r. poz. 1945) uchwała się, co następuje:

§ 1. Przystępuje się do sporządzenia miejscowego planu zagospodarowania przestrzennego części obszaru miasta Wasilkowa (część osiedla „Lisia Góra”), obejmujący obszar o powierzchni ok. 20,4 ha.

§ 2. Integralną częścią niniejszej uchwały jest załącznik graficzny określający granice obszaru do objęcia planem, o którym mowa w § 1.

§ 3. Opracowanie i uchwalenie planu, o którym mowa w § 1, może następować odrębnie dla poszczególnych fragmentów obszaru.

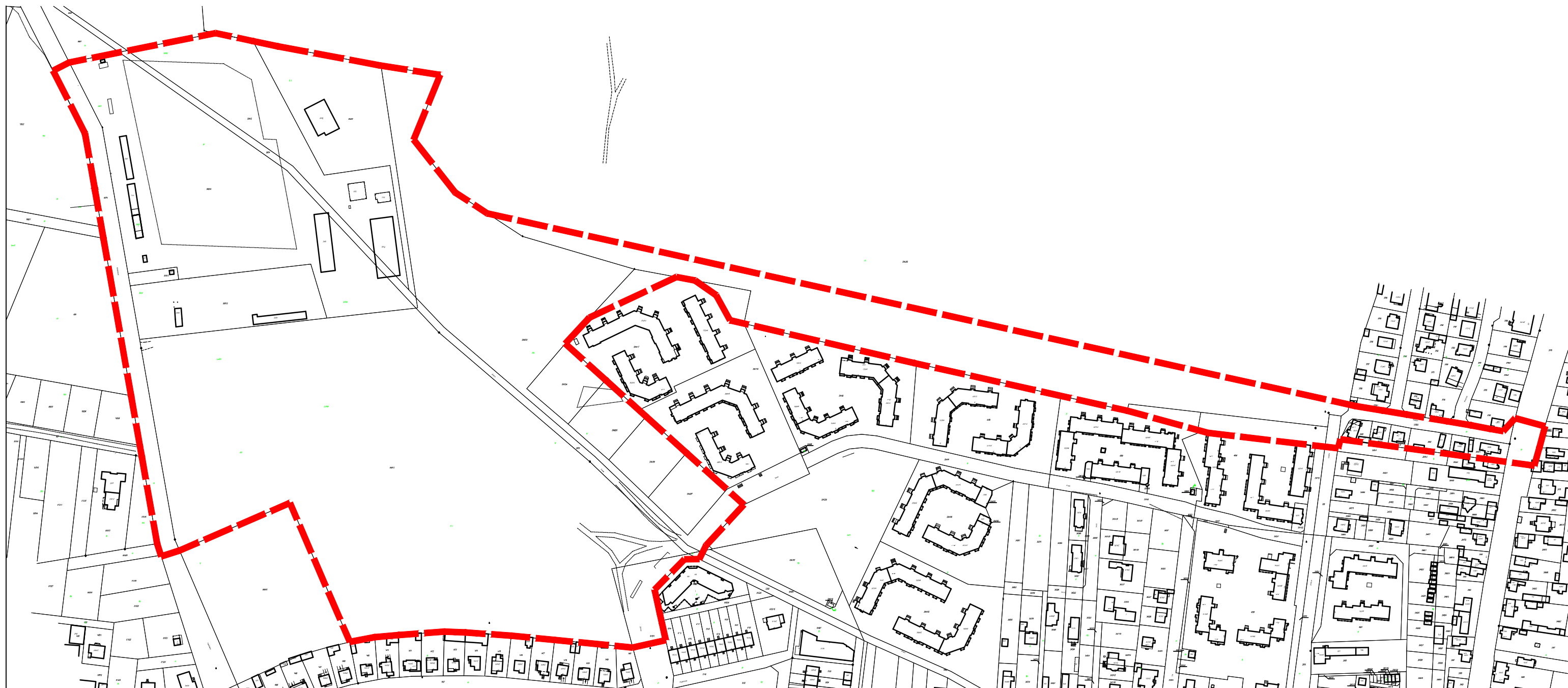
§ 4. Wykonanie uchwały powierza się Burmistrzowi Wasilkowa.

§ 5. W zakresie uregulowanym niniejszą uchwałą traci moc uchwała nr XLII/362/18 z dnia 22 lutego 2018 r. w sprawie przystąpienia do sporządzenia miejscowego planu zagospodarowania przestrzennego części obszaru miasta Wasilkowa (część osiedla „Lisia Góra”).

§ 6. Uchwała wchodzi w życie z dniem podjęcia.

Przewodniczący Rady
Miejskiej

**Jarosław
Aleksander Zalejski**



UZASADNIENIE

Podstawą do podjęcia uchwały jest art. 18 ust. 2 pkt 15 ustawy z dnia 8 marca 1990 r. o samorządzie gminnym (Dz. U. z 2018 r. poz. 994 z późn. zm.) oraz art. 14 ust. 1 i 2 ustawy z dnia 27 marca 2003 r. o planowaniu i zagospodarowaniu przestrzennym (Dz. U. z 2018 r. poz. 1945 z późn. zm.).

Teren wskazany do objęcia planem położony jest w środkowej części Wasilkowa w rejonie ulicy Wojtachowskiej i Kruczej. Powierzchnia objęta opracowaniem wynosi ok. 20,4 ha.

Przeważająca część terenu wskazana do objęcia opracowaniem planistycznym jest niezabudowana, niewykorzystywana rolniczo, na fragmencie usytuowane są obiekty o funkcji produkcyjnej. W sąsiedztwie zlokalizowana jest zabudowa mieszkaniowa jednorodzinna i wielorodzinna, boiska sportowe, szkoła podstawowa oraz planowana jest budowa obiektu sakralnego. Położenie pomiędzy ulicą Wojtachowską a Grodzieńską, stanowiącą jedną z najważniejszych ulic w Wasilkowie, stwarza dogodne warunki komunikacyjne. Powyższe predysponuje przedmiotowy teren do dalszej zabudowy o funkcji mieszkaniowej uzupełnionej o niezbędne usługi i infrastrukturę.

Opracowanie planu umożliwi racjonalne rozplanowanie nowej zabudowy, uwzględniające zieleń, wnętrza urbanistycznych, przestrzenie rekreacyjne, ciągi piesze oraz zapewnienie i realizację miejsc postojowych, w powiązaniu z istniejącym zagospodarowaniem terenu. Planowane przedłużenie ul. Podleśnej do ul. Wojtachowskiej pozwoli na prawidłowe uzupełnienie układu drogowego, przy jednoczesnym usprawnieniu obsługi komunikacyjnej w zakresie znacznej części miasta.

Reasumując powyższe, podjęcie niniejszej uchwały, mającej na celu umożliwienie zagospodarowania terenu niezabudowanego głównie zabudową o funkcji mieszkaniowej oraz usprawnienie układu komunikacyjnego, jest uzasadnione.

Zgodnie z art. 14 ust. 5 ustawy o planowaniu i zagospodarowaniu przestrzennym została wykonana analiza dotycząca zasadności przystąpienia do sporządzenia przedmiotowego planu i stopnia zgodności przewidywanych rozwiązań z ustaleniami „Studium uwarunkowań i kierunków zagospodarowania przestrzennego miasta i gminy Wasilków” (w załączeniu).

W zakresie uregulowanym niniejszą uchwałą traci moc uchwała nr XLII/362/18 z dnia 22 lutego 2018 r. w sprawie przystąpienia do sporządzenia miejscowego planu zagospodarowania przestrzennego części obszaru miasta Wasilkowa (część osiedla „Lisia Góra”).