

Projekt zagospodarowania terenu  
Skal 1:500

Legenda:

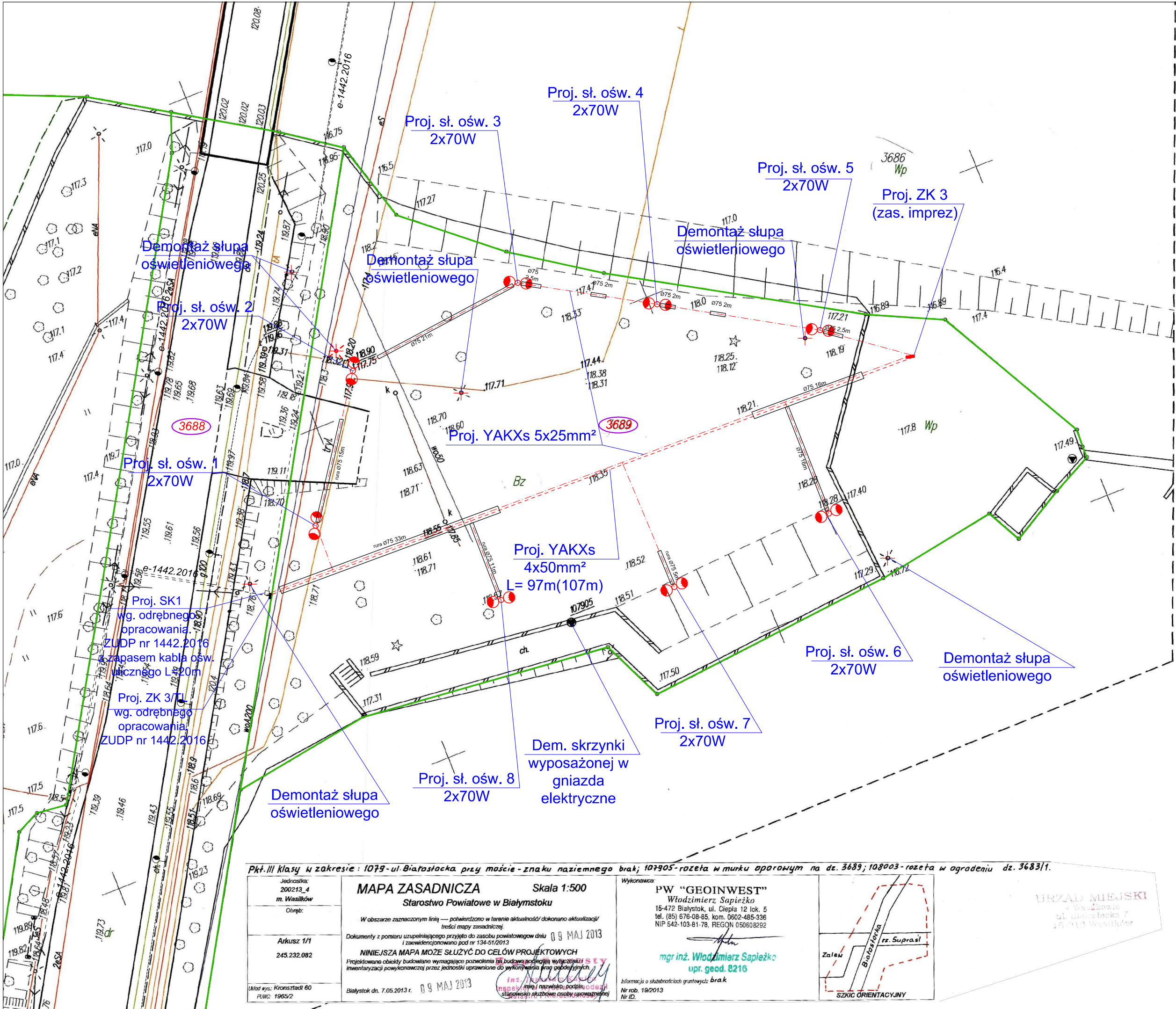
- granica działek
- działki objęte zgłoszeniem

Projektowane:

- proj. linia oświetlenia ulicznego wg odrębnego opracowania ZUDP e-1442.2016
- projektowane słupy oświetleniowe
- projektowane złącze kablowe
- doziemne przyłącze oświetleniowe nn 0,4kV
- doziemna WLZ nn 0,4kV + kanał technologiczny
- proj. rura ochronna karbowana o średnicy 75mm
- proj. rura ochronna gładkościenna o średnicy 75mm

Istniejące:

- kanalizacja sanitarna
- sieć wodociągowa
- sieć teletechniczna
- sieć elektroenergetyczna
- słup oświetleniowy
- słup elektroenergetyczny



Pkt. III klasy w zakresie: 1079- ul. Białostocka przy moście - znaku naziemnego brak; 107905- rozeta w murku oporowym na dz. 3689; 108003- rozeta w ogrodzeniu dz. 3683/1.

**MAPA ZASADNICZA** Skala 1:500  
Starostwo Powiatowe w Białymstoku

W obszarze zaznaczonym linią — potwierdzono w terenie aktualność/ dokonano aktualizacji treści mapy zasadniczej

Dokumenty z pomiaru uzupełniającego przyjęto do zasobu powiatowego dnia 09 MAJ 2013 i zewidencjonowano pod nr 134-51/2013

**NINIEJSZA MAPA MOŻE SŁUżyć DO CELÓW PROJEKTOWYCH**  
Projektowane obiekty budowlane wymagające pozwolenia na budowę podlegają wycofaniu z inwentaryzacji powykonawczej przez jednostki uprawnione do wykonywania prac geodezyjnych

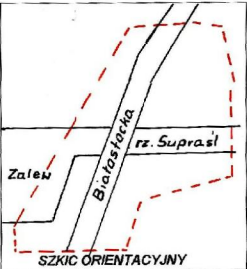
Białystok dn. 7.05.2013 r. 09 MAJ 2013

Wykonawca:  
**PW "GEOINWEST"**  
Włodzimierz Sapiętko  
15-472 Białystok, ul. Ciepła 12 lok. 5  
tel. (85) 676-08-85, kom. 0602-485-336  
NIP 542-103-81-78, REGON 050608292

mgr inż. Włodzimierz Sapiętko  
upr. geod. 8216

Informacja o służebności gruntowej: brak

Nr rob. 19/2013  
Nr ID:



URZĄD MIEJSKI  
w Białymstoku  
ul. Białostocka 7  
15-013 Białystok

Stadium : Projekt Zgłoszeniowy	Nazwa rysunku: Projekt zagospodarowania terenu Obiekt: Budowa WLZ do zasilania sceny, budowa przyłącza elektroenergetycznego do zasilania oświetlenia parkowego oraz kanału technologicznego w działce nr 3689 przy ulicy Białostockiej w Wasilkowie. Demontaż żelbetonowych słupów oświetleniowych w działce nr 3689, 3688.	Rysunek nr: 1 Data : III. 2017
Skala : 1:500	BRANŻA ELEKTRYCZNA	
Projektant: Imię i nazwisko nr upr.:	mgr inż. Krzysztof Filkiewicz nr upr. PDL/0184/PWBE/15	
		Podpis: