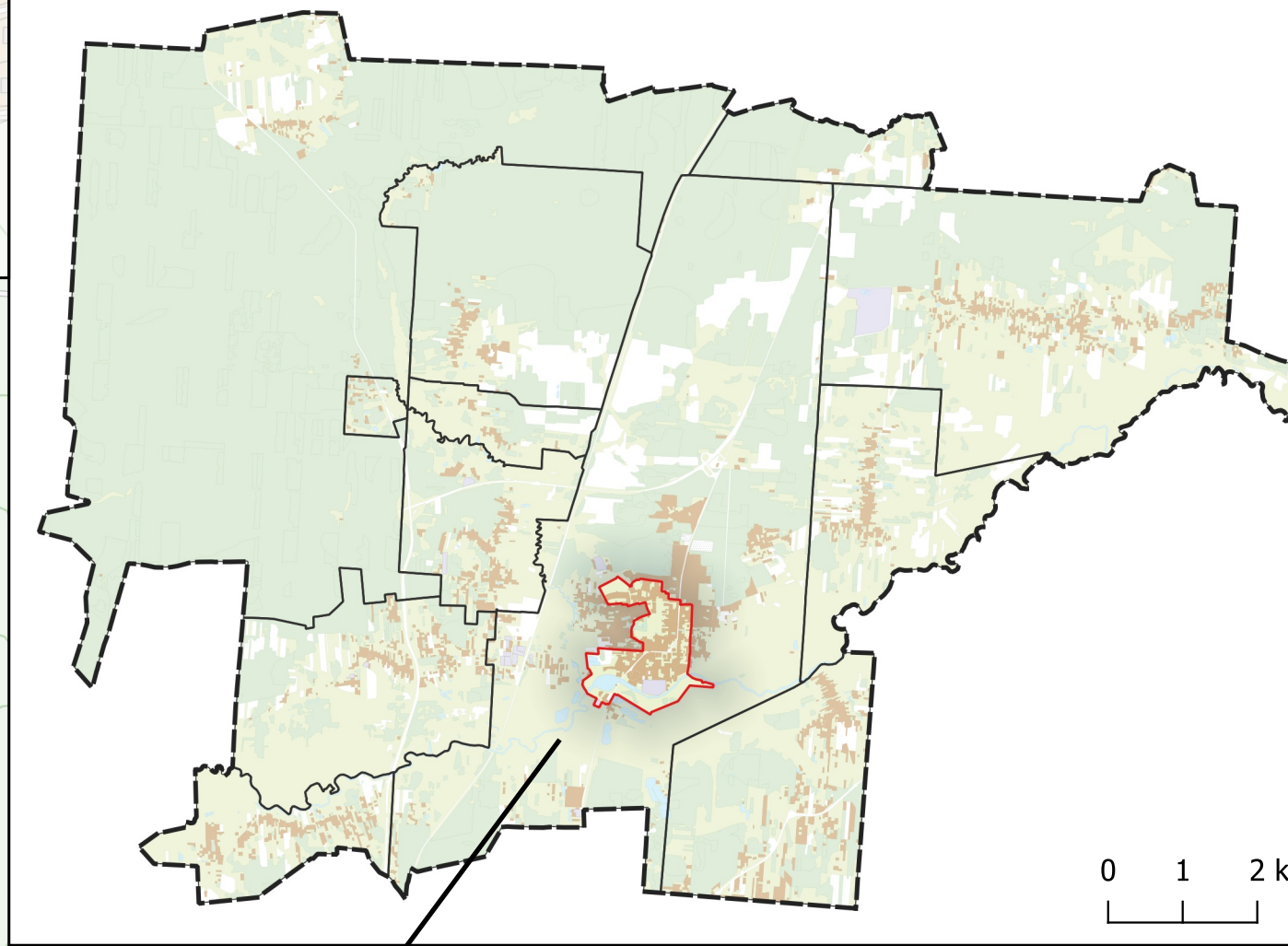


Podstawowe kierunki zmian funkcjonalno-przestrzennych obszaru rewitalizacji gminy Wasilków

Obszar rewitalizacji na tle gminy



Stan istniejący – pokrycie terenu

- teren zabudowany
- teren przemysłowo-składowy
- wody powierzchniowe
- tereny leśne lub zadrzewione
- roślinność trawiasta
- tereny cmentarza

Pozostałe oznaczenia

- granica obszaru rewitalizacji
- granica gminy
- granice jednostek analitycznych
- budynki
- ciągi komunikacyjne
- cieki wodne
- obiekty wpisane do rejestru zabytków

Zagrożenie powodziowe

- wysokie prawdopodobieństwo wystąpienia – raz na 10 lat (Q10%)
- średnie prawdopodobieństwo wystąpienia – raz na 100 lat (Q1%)
- niskie prawdopodobieństwo wystąpienia – raz na 500 lat (Q0,2%)

Kierunki zmian funkcjonalno-przestrzennych

- Zapewnienie wysokich standardów obsługi mieszkańca
- Zapewnienie przestrzeni służących pobudzeniu aktywności społecznej mieszkańców
- Rozwój infrastruktury i usług wsparcia adekwatnych do potrzeb różnych grup mieszkańców
- Podniesienie jakości oferty kulturalnej skierowanej na wzmacnianie tożsamości, integrację mieszkańców oraz wspieranie udziału mieszkańców w życiu społeczno-kulturalnym
- Tworzenie nowych atrakcyjnych przestrzeni publicznych służących rekreacji, wypoczynkowi i integracji mieszkańców
- Dostosowanie infrastruktury edukacyjnej i rekreacyjnej do potrzeb lokalnej społeczności
- Poprawa infrastruktury parkingowej i dostępności komunikacyjnej obszaru rewitalizacji

Podstawowe przedsięwzięcia rewitalizacyjne

1. Modernizacja harcówki i utworzenie Centrum Organizacji Pozarządowych
2. Rozbudowa Wasilkowskiego Domu Seniora – etap II
3. Budowa Domu Kultury w Wasilkowie
4. Modernizacja Szkoły Podstawowej nr 1 im. ks. Wacława Rabczyńskiego w Wasilkowie
5. Pomocna dłoń – budowa i rozbudowa Szkoły Podstawowej im. Króla Zygmunta Augusta w Wasilkowie z przeznaczeniem na świetlicę i sale lekcyjne
6. Budowa parkingu przy ul. Polnej
7. Poprawa infrastruktury Przedszkola Słonecznego w Wasilkowie
8. Budowa krytej pływalni w Wasilkowie
9. Modernizacja i remont świetlicy osiedlowej na os. Emilii Plater
10. Kreatywny Pokój – magiczne miejsce
11. Wasilkowska Akademia Kompetencji Cyfrowych
12. Bulwary nad Rzeką Supraśl – Strefa Rodzinnej Rekreacji
13. Zagospodarowanie stawów w Wasilkowie
14. Zagospodarowanie południowej części zalewu w Wasilkowie
15. Naukowe podwórko
16. Mój Wasilków – przestrzenna gra planszowa
17. Kino plenerowe „w rewitalizacji”
18. „Klasyka bliżej ludzi” – cykl koncertów muzyki poważnej w niepoważnych lokalizacjach na terenie Gminy Wasilków
19. Festiwal Kultur w Wasilkowie
20. Festiwal Sztuk Ulicznych w Wasilkowie
21. Teatr Rzeka
22. Mosty pokoleń – podróże w czasie do lat 20. I 30
23. Przewodnik turystyczny po Wasilkowie oraz oznakowanie informacyjne miasta
24. Rozbudowa powierzchni użytkowej Urzędu Miejskiego w Wasilkowie poprzez adaptację poddasza
25. Zakład Gospodarki Komunalnej w Wasilkowie jako nowoczesne centrum zarządzania infrastrukturą w mieście

