

OSO. 152. 6. 2024

Wasilków, 05.08.2024 r.

**Do: Generalna Dyrekcja Dróg Krajowych i Autostrad  
Oddział w Białymstoku  
ul. Zwycięstwa 2, 15-703 Białystok**

## **PETYCJA**

**Petycja w sprawie wdrożenia podczas planowanej budowy drogi ekspresowej S19 rozwiązań mających ochronić zdrowie i życie mieszkańców osiedla Leśnego przed nadmiernym ruchem pojazdów ciężkich ulicą Cedrową.**

Mieszkańcy osiedla Leśnego są bardzo zbulwersowani planami rozwoju infrastruktury transportowej tuż przy naszym osiedlu. Okazuje się, że GDDKiA realizując inwestycję budowy drogi ekspresowej S19 nie zaplanowała na poziomie naszego osiedla żadnej drogi serwisowej/ technicznej dla pojazdów ciężkich. Zgodnie z planami zagospodarowania ulica Cedrowa, która ma zostać pokryta asfaltem, będzie służyć jako droga przejazdowa dla tirów i pojazdów ciężkich do terenów przemysłowych. Mają one kursować obok naszego osiedla - tuż obok naszych domów. Będzie to stanowić ogromny problem dla naszych rodzin. **Po pierwsze zagrożenie życia i zdrowia mieszkańców, a po drugie – eskalację hałasu z obu inwestycji.** Już w chwili obecnej dźwięk pojazdów dobiegający do osiedla jest nie do zniesienia. Budowa drogi ekspresowej S19 oraz dodatkowo ulicy Cedrowej spotęgują wielokrotnie już dochodzący z obwodnicy Wasilkowa hałas.

Jak wygląda sytuacja teraz? Ulica Cedrowa jest obecnie drogą osiedlową służącą głównie mieszkańcom, aby dojechać nią do swoich domów. Jest ona drogą przyległą do naszych działek i bardzo często wykorzystywaną do spacerów i uprawiania sportu. Droga wiedzie obok naszego osiedla jednak na wysokości zabudowań jest zakaz poruszania się pojazdów ciężkich. Od lat istnieje szutrowa droga dla tirów, która prowadzi je „głęboko w las” i dzięki której pojazdy ciężkie omijają łukiem nasze osiedle. **Nie bez powodu takie rozwiązanie zostało wprowadzone dla naszego osiedla.** Nam mieszkańcom zależy na bezpieczeństwie i zdrowiu naszych dzieci. Czy tylko nam?

**Domagamy się, aby planując budowę drogi ekspresowej S19 uwzględniono rozwiązania, które mają za zadanie oddalenie ruchu pojazdów ciężkich od naszych domów.** Na naszym osiedlu mieszka ponad 1000 osób. Osiedle dalej się rozwija. Jest tutaj dużo dzieci i ich bezpieczeństwo powinno być dla urzędników i planistów priorytetem. Planując budowę drogi S19 nikt nie wziął pod uwagę interesu mieszkańców żyjących na osiedlu Leśnym. Nie było żadnych konsultacji społecznych, żadnej dobrej woli, czy próby znalezienia lepszego rozwiązania. My znaleźliśmy takie rozwiązania i domagamy się wcielenia ich w życie.

Domagamy się zastosowania następujących rozwiązań podczas realizacji inwestycji, mających służyć oddaleniu ruchu pojazdów ciężkich od naszych domów:

- 1. Budowa zjazdów z drogi S19 i pasów włączania w okolicy istniejącego wiaduktu kolejowego oraz drogowego (prowadzącego do miejscowości Woroszyły).** Takie rozwiązanie umożliwi samochodom ciężarowym dostęp do terenów przemysłowych z projektowanej drogi S19 bez konieczności przejeżdżania przez osiedle Leśne.

Petycja w sprawie wdrożenia podczas planowanej budowy drogi ekspresowej S19 rozwiązań mających ochronić zdrowie i życie mieszkańców osiedla Leśnego przed nadmiernym ruchem pojazdów ciężkich ulicą Cedrową.

Zjazdy to korzystne rozwiązanie nie tylko dla mieszkańców osiedla Leśnego, ale również dla firm oraz kierowców, którzy skrócą swoją drogę do terenów przemysłowych. Jest to korzystne rozwiązanie również dla GDDKIA i Gminy Wasilków – gdyż skrócenie trasy dla kierowców spowoduje mniejszy ruch, a więc pozwoli utrzymać w lepszej kondycji stan nawierzchni dróg i ronda przy Sanktuarium „Święta Woda”.

2. **Wytyczenie i wybudowanie szutrowej drogi dla tirów i pojazdów ciężkich:** wychodzącej od ronda przy Sanktuarium „Święta Woda” - biegnącej wzdłuż planowanej drogi S19 i łączącej się z ulicą Cedrową za granicami osiedla Leśnego - zgodnie z załączoną mapką.
3. **Niewygradzanie barierkami (pozostawienie dostępnej) istniejącej już drogi szutrowej dla pojazdów ciężkich,** którą obecnie poruszają się tiry omijając w ten sposób osiedle Leśne.

Wnosimy o uwzględnienie rozwiązań w projekcie budowlanym, opracowywanym przez wykonawcę inwestycji – firmę UNIBEP S.A. Petycja ta jest składana przez mieszkańców osiedla Leśnego w Wasilkowie i jej zakres różni się od składanej wcześniej petycji w sprawie ekranów tłumiących dźwięk (odrębny wniosek). Prosimy o przekazanie go wykonawcy inwestycji oraz wszystkim instytucjom i osobom decyzyjnym w sprawie.

Wyrażamy nadzieję, że niniejsza petycja zostanie rozpatrzona z należytą uwagą, w efekcie pozytywnie.

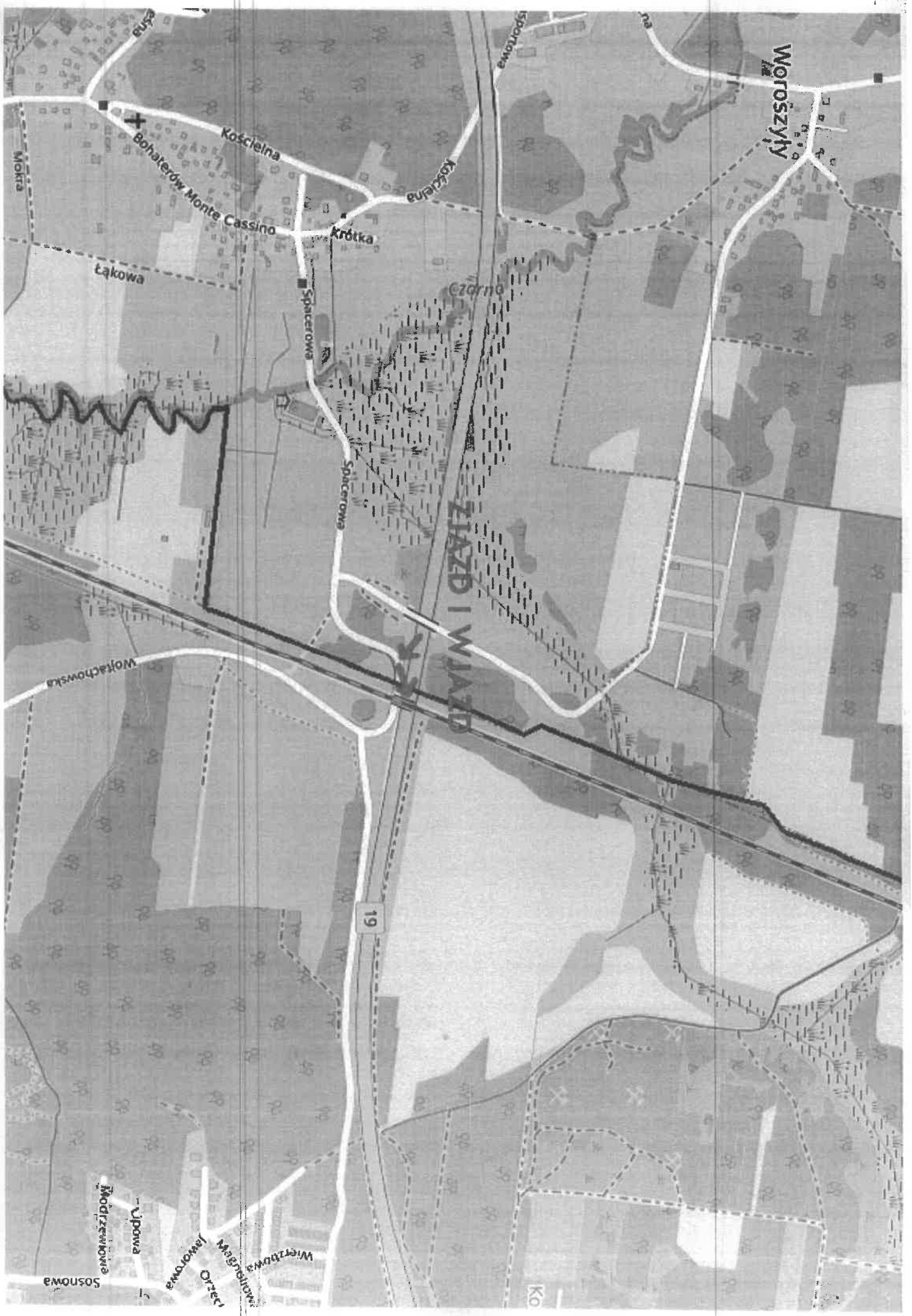
Wyrażamy zgodę na upublicznienie naszych danych osobowych w Biuletynie Informacji Publicznej podmiotu rozpatrującego petycję, w zakresie imienia i nazwiska.

Z poważaniem,  
mieszkanka osiedla Leśnego w Wasilkowie

#### **Do wiadomości:**

1. Firma UNIBEP S.A. – wykonawca inwestycji, budowy drogi ekspresowej S19
2. Burmistrz Wasilkowa Adrian Łuckiewicz

**Zał.** Lista z podpisami mieszkańców osiedla Leśnego



Worożycy

Bohaterów Monte Cassino

Kościelna

Bujska

Krótka

Łakowa

Spalczowa

Czarno

Spalczowa

ZIĄZD I WIAZD

Wojackowska

19

Modrzewowa

Ujowa

Imiorowa

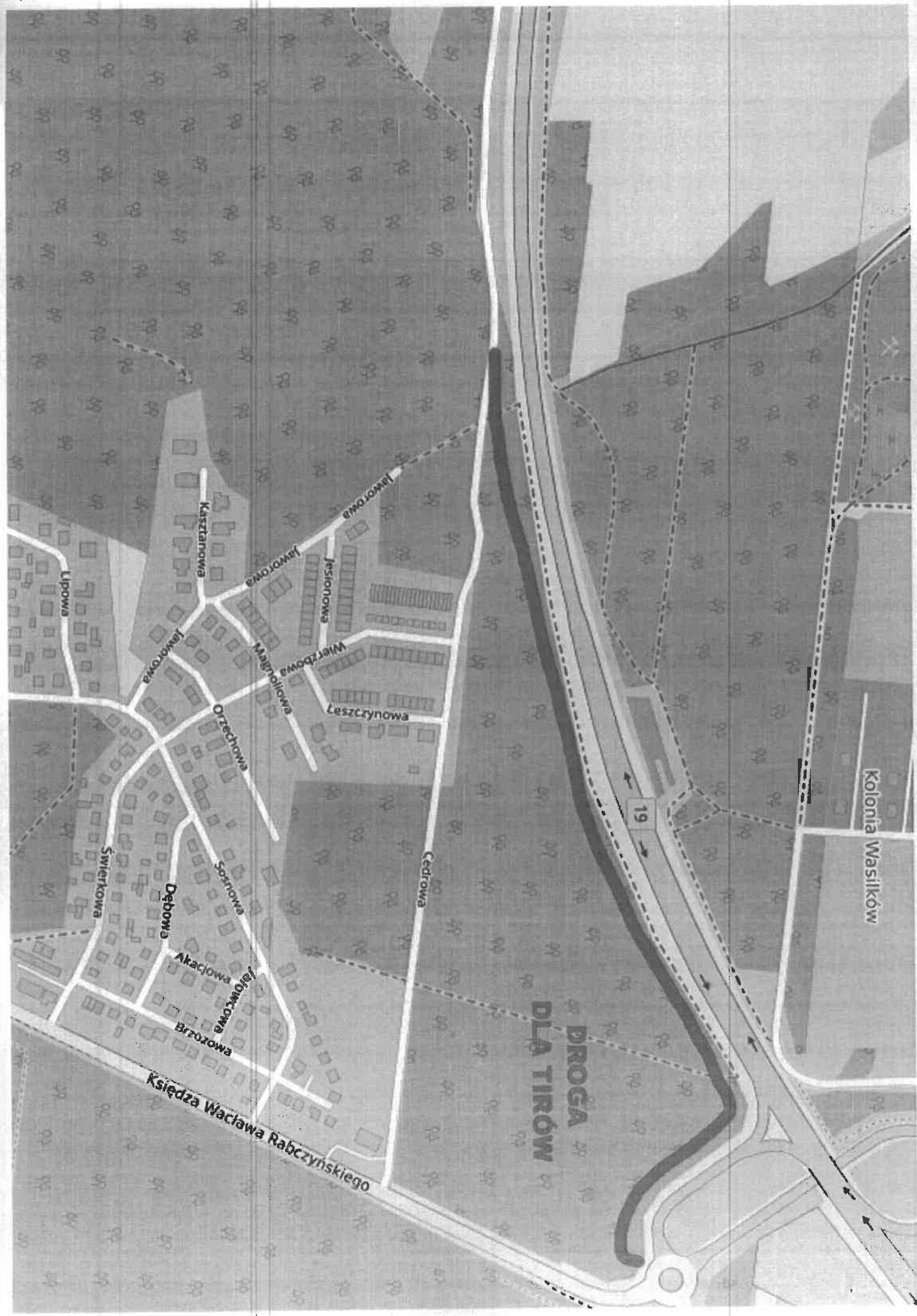
Wietlowska

Wietlowska

Wietlowska

Sosnowa

KO



Kolonia Wasilków

19

**DROGA  
DLA TIRÓW**

Księdza Wacława Rabczyńskiego

Lipowa

Kasztanowa

Jaworowa

Jasionowa

Mielichowska

Wierzbowa

Leszczynowa

Orzechowa

Cedrowa

Świerkowa

Dąbowa

Sosnowa

Akacjowa

Malinowa

Brzoźowa