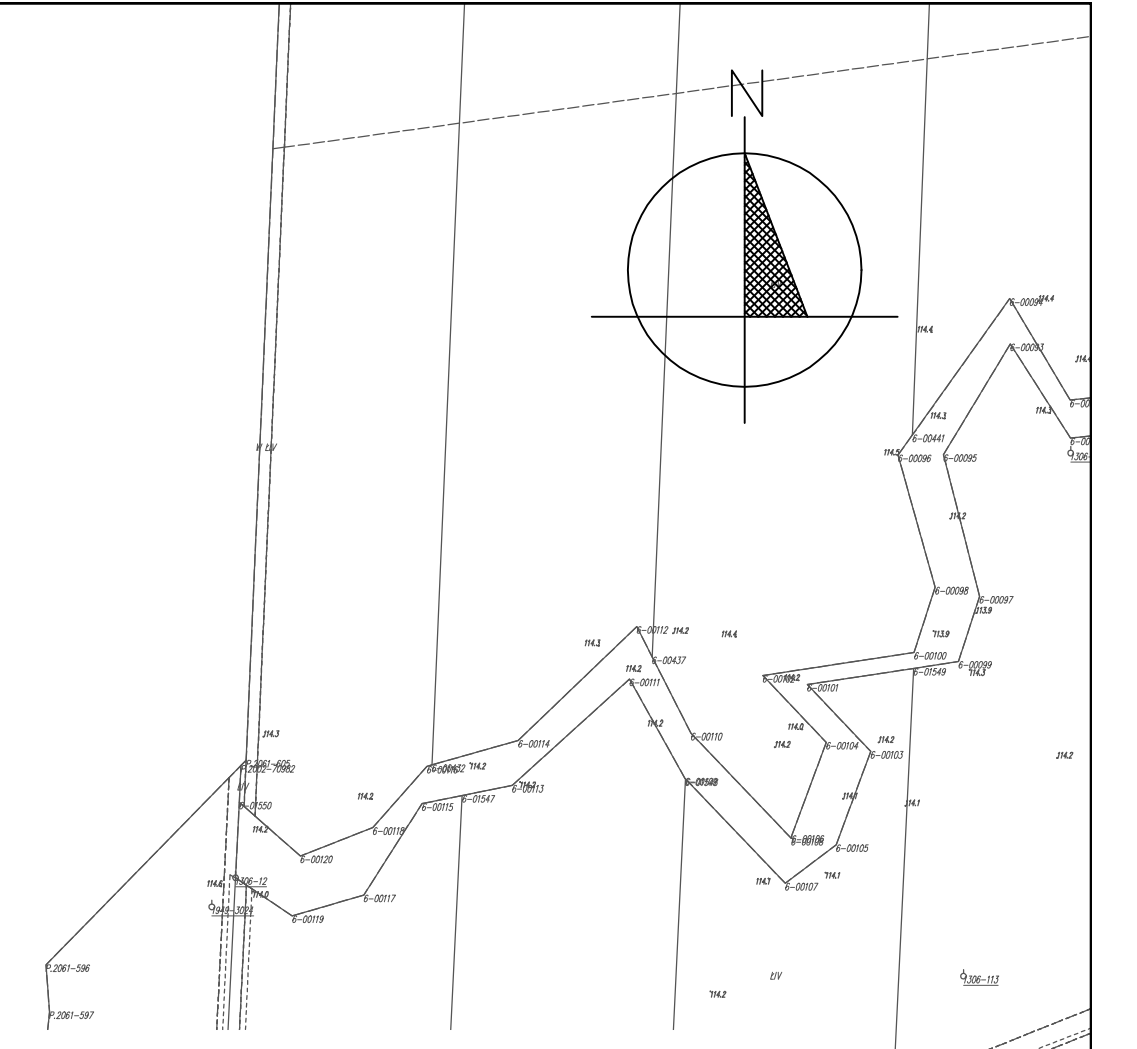


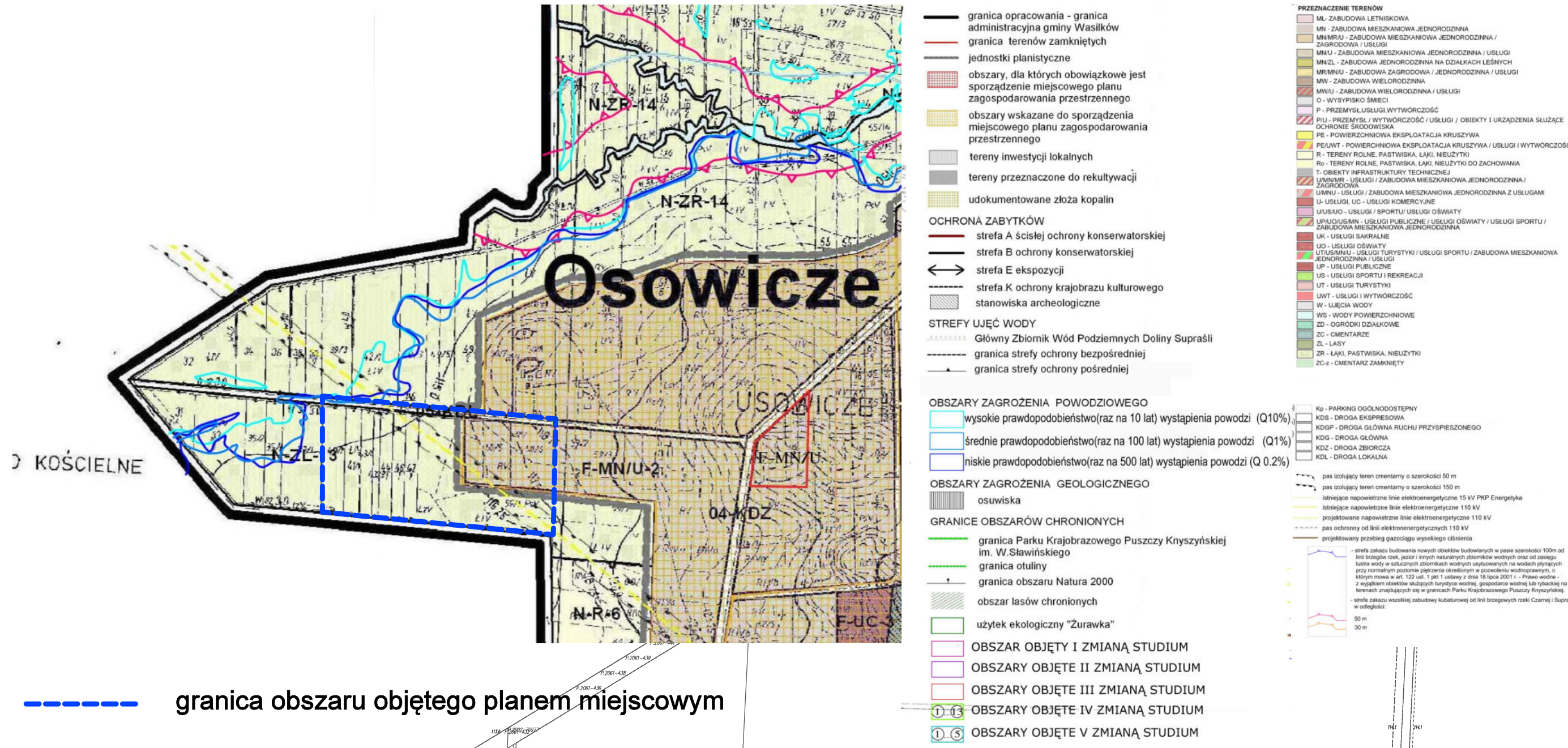


**MIEJSCOWY PLAN ZAGOSPODAROWANIA PRZESTRZENNEGO CZĘŚCI OBSZARU MIEJSCOWOŚCI OSOWICZE,
GMINA WASILKÓW - ETAP I**
ZAŁĄCZNIK NR 1 DO UCHWAŁY NR
RADY MIEJSKIEJ W WASILKOWIE
Z DNIA

SKALA 1:1000



WYRYS ZE STUDIUM UWARUNKOWAŃ I KIERUNKÓW ZAGOSPODAROWANIA MIASTA I GMINY WASILKÓW



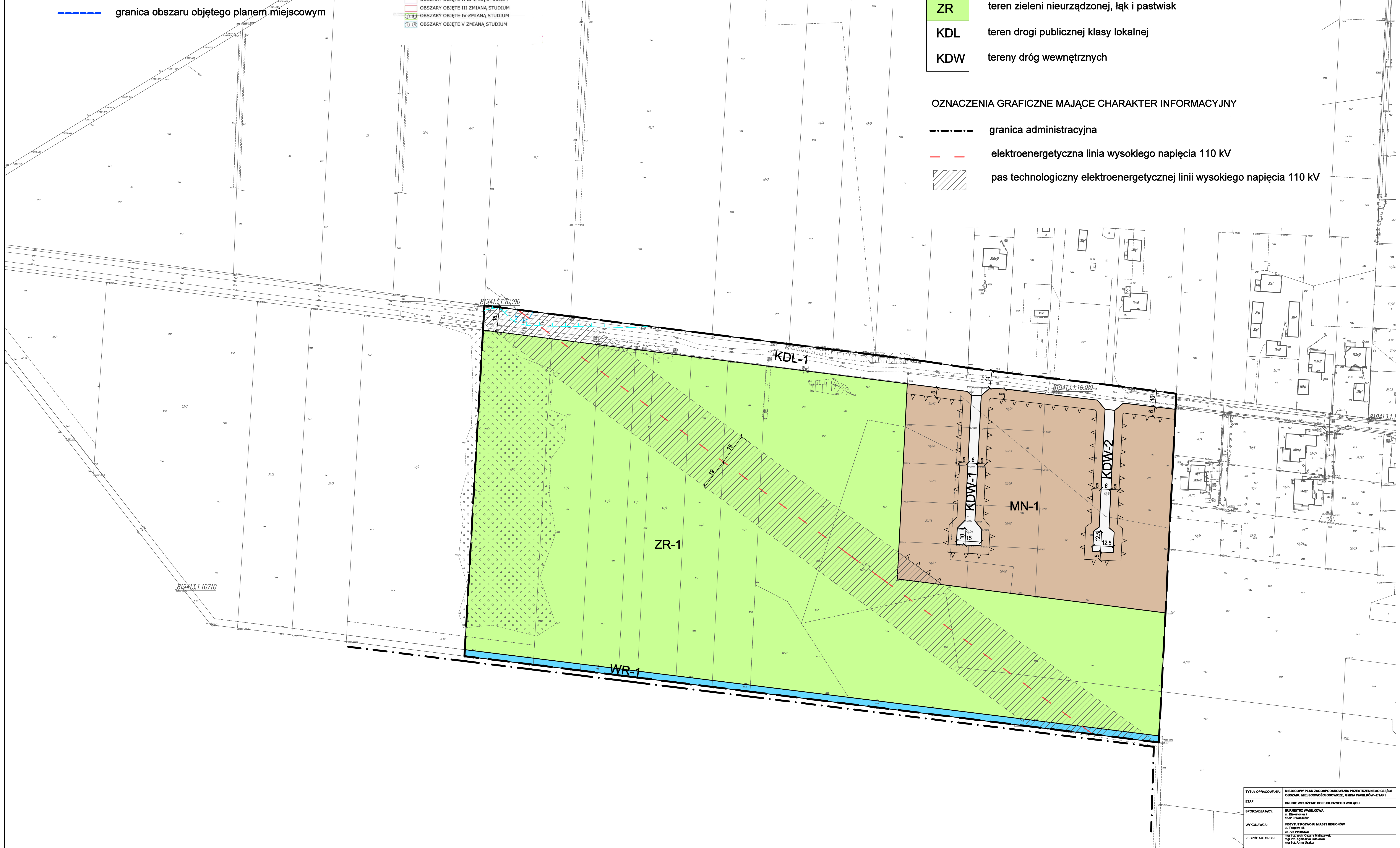
- granica obszaru objętego planem miejscowym
- linie rozgraniczające tereny o różnym przeznaczeniu lub różnych zasadach zagospodarowania
- nieprzekraczalne linie zabudowy
- 26 — wymiary w metrach
- granica obszaru szczególnego zagrożenia powodzią, na którym prawdopodobieństwo wystąpienia powodzi jest średnie i wynosi 1%
- granica obszaru szczególnego zagrożenia powodzią, na którym prawdopodobieństwo wystąpienia powodzi jest wysokie i wynosi 10%

Przeznaczenie terenów

MN	teren zabudowy mieszkaniowej jednorodzinnej
WR	teren rowu odwadniającego
ZR	teren zieleni nieurządzonej, łąk i pastwisk
KDL	teren drogi publicznej klasy lokalnej
KDW	tereny dróg wewnętrznych

OZNACZENIA GRAFICZNE MAJĄCE CHARAKTER INFORMACYJNY

- - - granica administracyjna
- - - elektroenergetyczna linia wysokiego napięcia 110 kV
- ▨ pas technologiczny elektroenergetycznej linii wysokiego napięcia 110 kV



Tytuł opracowania:	Miejscowy Plan Zagospodarowania Przestrzennego Części Obszaru Miejscowości Osowicze, Gmina Wasilków - Etap I
Etap:	studium uwarunkowań i kierunków zagospodarowania przestrzennego
Wzrostki:	1:1000
Wydawca:	Urząd Gminy Wasilków
Zespół Autorów:	Biuro Projektów i Inżynieria
Data:	20.06.2022