

Program funkcjonalno-użytkowy zadania pn.: Przebudowa przejść dla pieszych położonych przy ul. Ks. Wacława Rabczyńskiego oraz przejścia dla pieszych przy ul. Białostockiej

Przebudowa polegająca na:

- 1. Doświetleniu czterech przejść dla pieszych w m. Wasilków.*
- 2. Wykonaniu wyniesionego przejścia dla pieszych na skrzyżowaniu ulic Białostockiej i Jurowieckiej w m. Wasilków*

Temat opracowania: **Program funkcjonalno – użytkowy**

KONCEPCJA – część graficzna

(opracowany zgodnie z art. 103 ustawy z dnia 11 września 2019 r. Prawo zamówień publicznych (Dz. U. z 2021 r. poz. 1129 z późn. zm.) i rozporządzenia Ministra Infrastruktury z dnia 2 września 2004 r. w sprawie szczegółowego zakresu i formy dokumentacji projektowej, specyfikacji technicznych wykonania i odbioru robót budowlanych oraz programu funkcjonalno-użytkowego (Dz. U. z 2013 r. poz. 1129))

Lokalizacja inwestycji:

- **gmina Wasilków**
- **powiat białostocki**
- **województwo podlaskie**
- **działki nr: 24/3, 326/3, 5053, 326/7, 20/6, 3722/1, 2543**

Zamawiający:

Gmina Wasilków
ul. Białostocka 7
16-010 Wasilków

Nazwa zamówienia wg CPV:

45000000-7 Roboty budowlane

45111200-0 Roboty w zakresie przygotowania terenu pod budowę i roboty ziemne

45200000-9 Roboty budowlane w zakresie wznoszenia kompletnych obiektów budowlanych lub ich części oraz roboty w zakresie inżynierii lądowej i wodnej

45230000-8 Roboty budowlane w zakresie budowy rurociągów, linii komunikacyjnych i elektroenergetycznych, autostrad, dróg, lotnisk i kolei; wyrównywanie terenu

45233220-7 Roboty w zakresie nawierzchni dróg

45316110-9 Instalowanie urządzeń oświetlenia drogowego

71320000-7 Usługi inżynierskie w zakresie projektowania

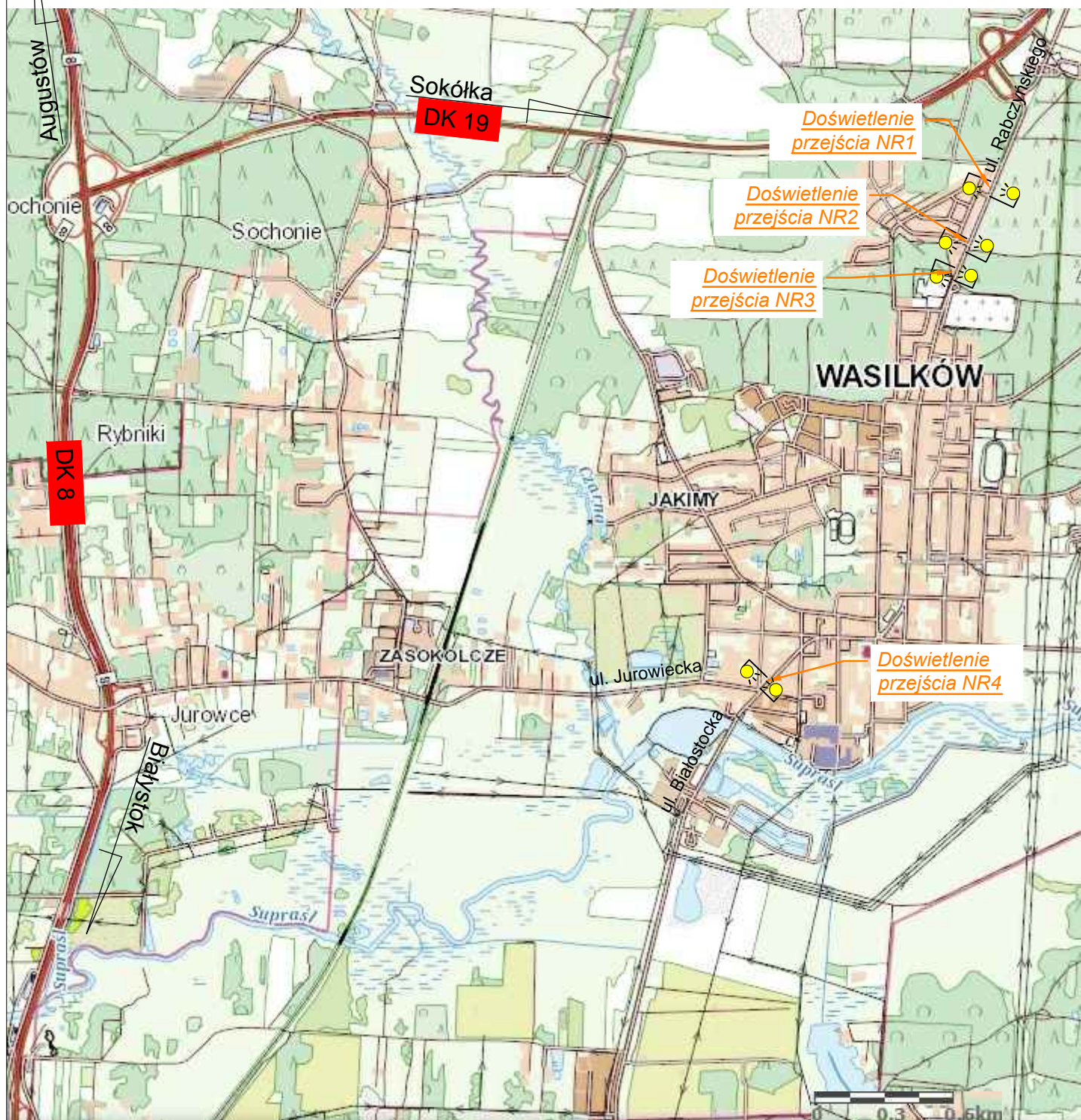
Opracował:

mgr inż. Piotr Samojułowicz

.....

Białystok, listopad 2021 r.

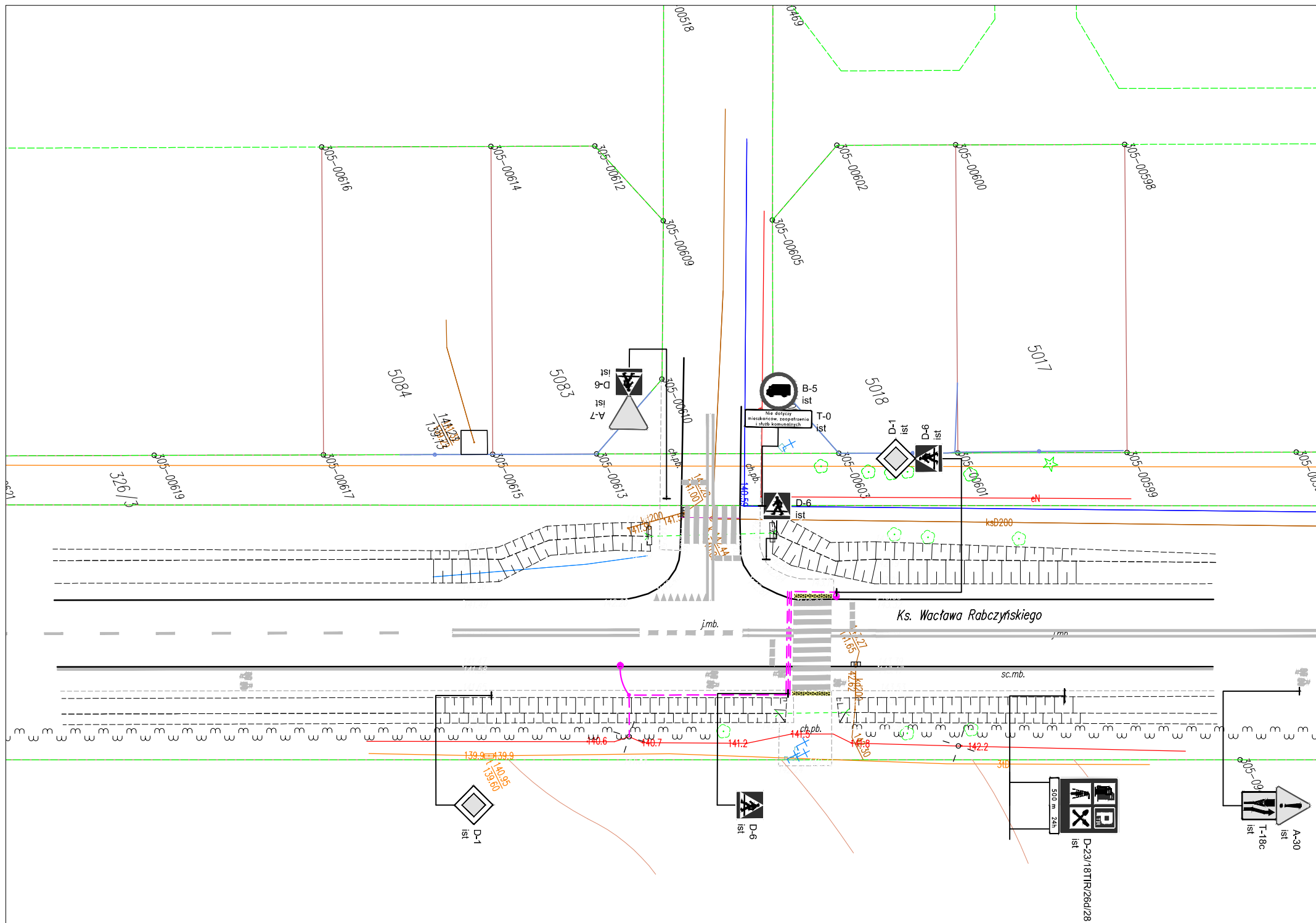
ORIENTACJA 1:25 000



Stadium : <i>Koncepcja</i>	Nazwa rysunku: Orientacja	Rysunek nr: 1
Skala : 1:25 000	Przebudowa przejść dla pieszych położonych przy ul. Ks. Wacława Rabczyńskiego oraz przejścia dla pieszych przy ul. Białostockiej.	Data : XI.2021 r.
BRANŻA DROGOWA		
Projektant: Imię i nazwisko nr upr.: mgr inż. Piotr Samojłowicz PDL/0037/PWBD/16		Podpis:

Projekt zagospodarowania terenu

Skala 1:500

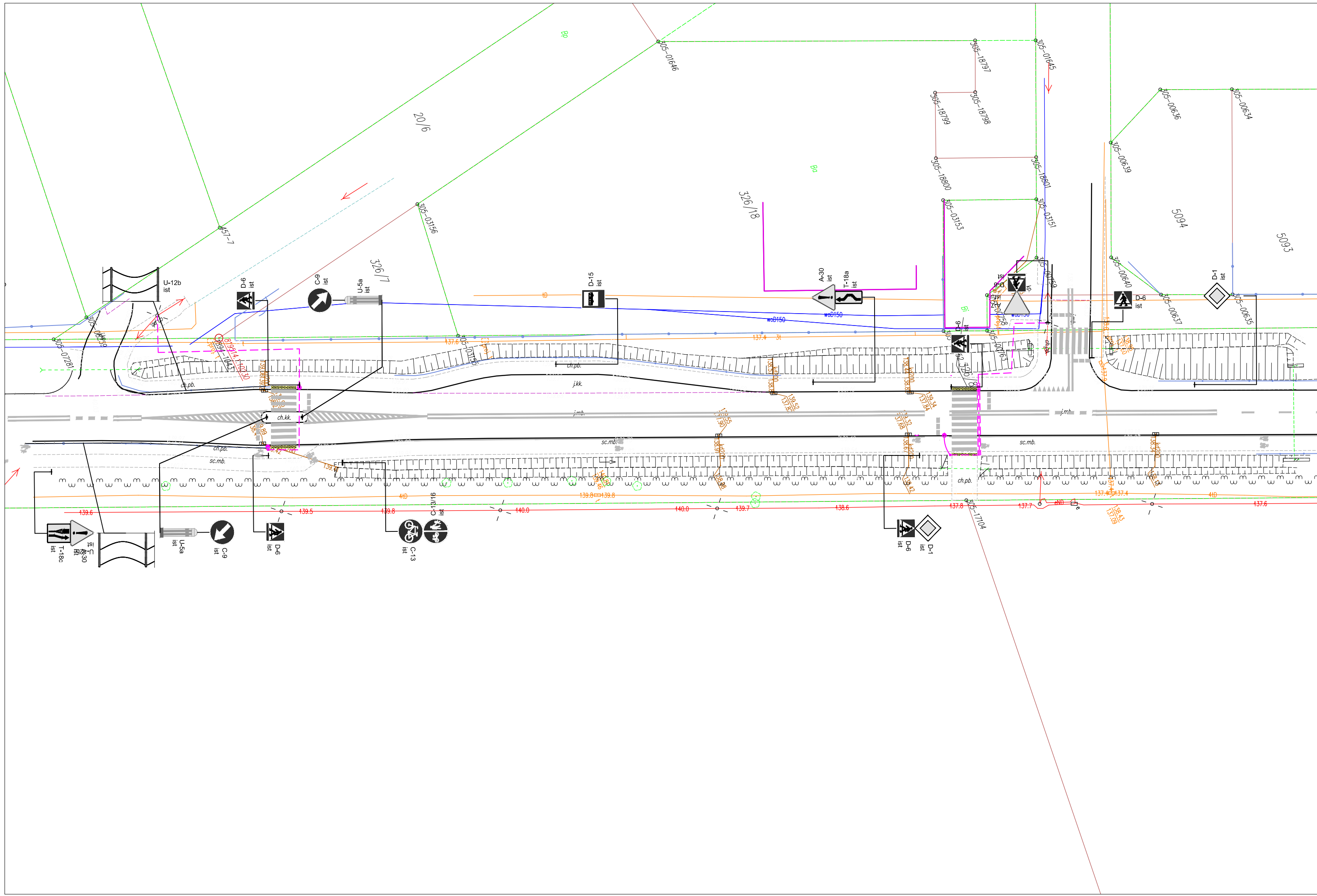


- 3436/9 - działki przeznaczone do podziału
 - nawierzchnia wyniesionego przejścia dla pieszych betonowa kostka brukowa gr. 8cm,
 - Krawężnik betonowy 15x30cm
 - Krawężnik betonowy 15x22cm - najazdowy
 - Krawężnik granitowy 15x30cm
 - Krawężnik granitowy 15x30cm - wtopiony
 - Krawężnik betonowy 20x30cm
 - Krawężnik betonowy 20x22cm - wtopiony
 - obrzeże betonowe 8x30cm
 - płytki betonowe 35x35cm z guzkami - koloru żółtego
 - wpust deszczowy z przykanalikiem
 - linia NN kablowa - oświetleniowa
 - D-1 prj - oznakowanie pionowe - projektowane
 - D-1 do przen. - oznakowanie pionowe - do przestawienia
 - D-1 przen. - oznakowanie pionowe - przestawione
 - D-1 lkw - oznakowanie pionowe - do likwidacji
 - D-1 ist - oznakowanie pionowe - istniejące
 - oznakowanie poziome - projektowane
 - oznakowanie poziome - istniejące
- Istniejąca infrastruktura techniczna:**
- ks200 - kanalizacja sanitarna
 - kd300 - kanalizacja deszczowa
 - w - sieć wodociągowa
 - t - sieć teletechniczna
 - eS - sieć elektroenergetyczna
 - gs63 - sieć gazowa
 - c2x50 - sieć ciepłownicza
 - słup oświetleniowy
 - słup elektroenergetyczny
 - słup telekomunikacyjny

Stadium : Koncepcja	Nazwa rysunku: Projekt zagospodarowania terenu - ul. Rabczyńskiego, skrzyżowanie z ul. Sosnową	Rysunek nr: 2.1
Skala : 1:500	Przebudowa przejść dla pieszych położonych przy ul. Ks. Wacława Rabczyńskiego oraz przejścia dla pieszych przy ul. Białostockiej	Data : XI.2021 r.
BRANŻA DROGOWA		
Projektant:		
Imię i nazwisko nr upr.:	mgr inż. Piotr Samojłowicz PDL/0037/PWBD/16	Podpis:

Projekt zagospodarowania terenu

Skala 1:500



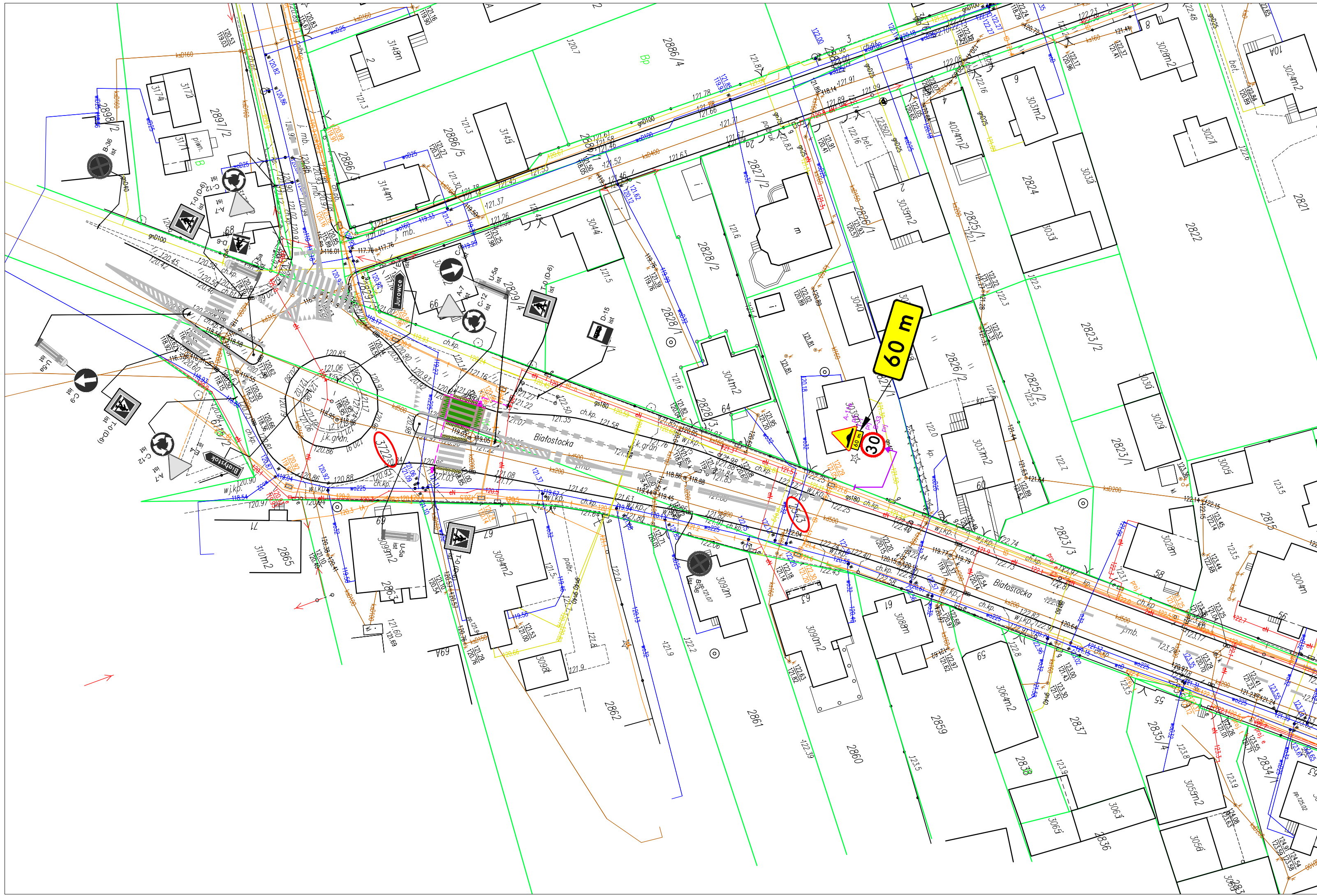
- 3436/9** - działki przeznaczone do podziału
- nawierzchnia wyniesionego przejścia dla pieszych betonowa kostka brukowa gr. 8cm,
- Krawężnik betonowy 15x30cm
- Krawężnik betonowy 15x22cm - najazdowy
- Krawężnik granitowy 15x30cm
- Krawężnik granitowy 15x30cm - wtopiony
- Krawężnik betonowy 20x30cm
- Krawężnik betonowy 20x22cm - wtopiony
- obrzeże betonowe 8x30cm
- płytki betonowa 35x35cm z guzkami - koloru żółtego
- wpust deszczowy z przykanalikiem
- linia NN kablowa - oświetleniowa
- oznakowanie pionowe - projektowane
- oznakowanie pionowe - do przestawienia
- oznakowanie pionowe - przestawione
- oznakowanie pionowe - do likwidacji
- oznakowanie pionowe - istniejące
- oznakowanie poziome - projektowane
- oznakowanie poziome - istniejące

Istniejąca infrastruktura techniczna:

- kanalizacja sanitarna
- kanalizacja deszczowa
- sieć wodociągowa
- sieć teletechniczna
- sieć elektroenergetyczna
- sieć gazowa
- sieć ciepłownicza
- słup oświetleniowy
- słup elektroenergetyczny
- słup telekomunikacyjny

Stadium : Koncepcja	Nazwa rysunku: Projekt zagospodarowania terenu - ul. Rabczyńskiego, skrzyżowanie z ul. Świerkowa oraz przejście dla pieszych w pobliżu Cmentarza Prawosławnego	Rysunek nr: 2.2
Skala : 1:500	Przebudowa przejść dla pieszych położonych przy ul. Ks. Wacława Rabczyńskiego oraz przejścia dla pieszych przy ul. Białostockiej	Data : XI.2021 r.
BRANŻA DROGOWA		
Projektant:		
Imię i nazwisko nr upr.: mgr inż. Piotr Samojłowicz PDL/0037/PWBD/16		Podpis:

Projekt zagospodarowania terenu
Skala 1:500



- 3436/9 - działki przeznaczone do podziału
- nawierzchnia wyniesionego przejścia dla pieszych betonowa kostka brukowa gr. 8cm,
- Krawężnik betonowy 15x30cm
- Krawężnik betonowy 15x22cm - najazdowy
- Krawężnik granitowy 15x30cm
- Krawężnik granitowy 15x30cm - wtopiony
- Krawężnik betonowy 20x30cm
- Krawężnik betonowy 20x22cm - wtopiony
- obrzeże betonowe 8x30cm
- płytki betonowa 35x35cm z guzkami - koloru żółtego
- wpust deszczowy z przykanalikiem
- linia NN kablowa - oświetleniowa
- oznakowanie pionowe - projektowane
- oznakowanie pionowe - do przestawienia
- oznakowanie pionowe - przestawione
- oznakowanie pionowe - do likwidacji
- oznakowanie pionowe - istniejące
- oznakowanie poziome - projektowane
- oznakowanie poziome - istniejące

- Istniejąca infrastruktura techniczna:**
- ks200 - kanalizacja sanitarna
 - kd300 - kanalizacja deszczowa
 - w - sieć wodociągowa
 - sieć teletechniczna
 - eS - sieć elektroenergetyczna
 - gs63 - sieć gazowa
 - c2x50 - sieć ciepłownicza
 - słup oświetleniowy
 - słup elektroenergetyczny
 - słup telekomunikacyjny

Stadium :	Nazwa rysunku: Projekt zagospodarowania terenu - ul. Białostocka skrzyżowanie z ul. Jurowiecką	Rysunek nr: 2.3
Skala :	Przebudowa przejść dla pieszych położonych przy ul. Ks. Wacława Rabczyńskiego oraz przejścia dla pieszych przy ul. Białostockiej	Data : XI.2021 r.
BRANŻA DROGOWA		
Projektant: Imię i nazwisko nr upr:	mgr inż. Piotr Samojłowicz PDL/0037/PWBD/16	
		Podpis: